

Работа в автоматическом режиме

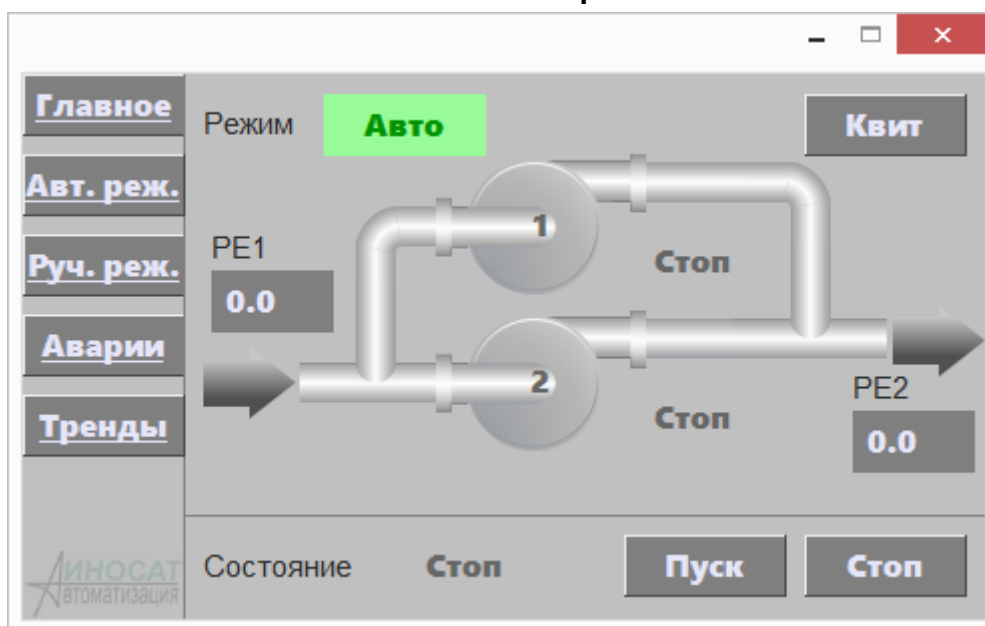
В автоматическом режиме запускается один из насосов. Через заданное время наработки насосы переключаются.

Контроль работы осуществляется по давлению перед насосами и давлению после насосов.

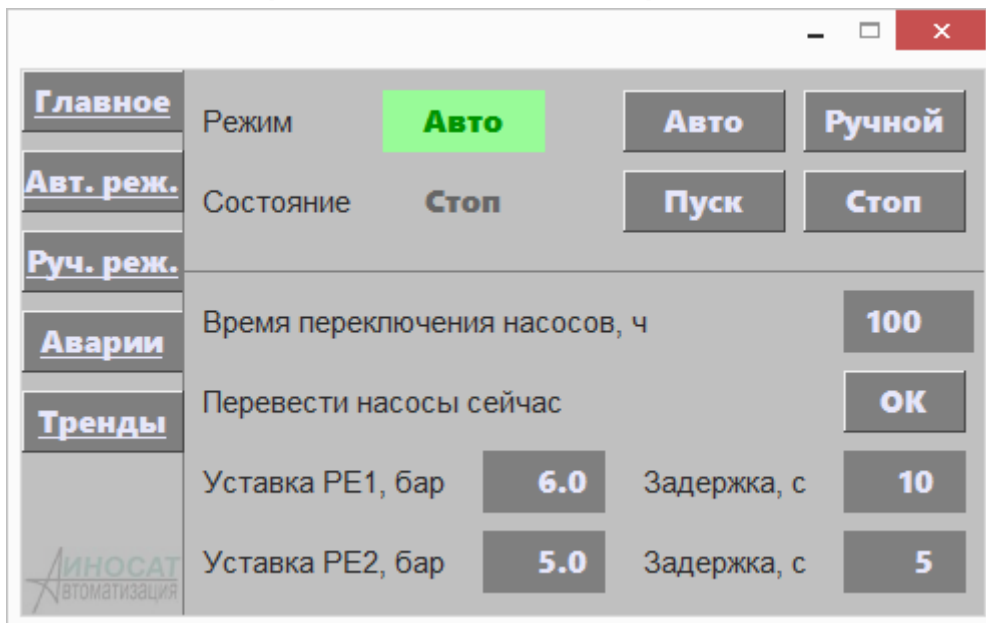
Контроль давления перед насосами. Если установка не запущена и давление перед насосами ниже уставки, то насос не запустится; если насос работает и давление перед насосами падает ниже уставки, то через заданную выдержку времени насос остановится по аварии.

Контроль давления после насосов. Если после запуска насоса давление после насосов не вырастет до заданного уровня в течение заданного времени, то насос остановится по аварии и включится резервный. Если после запуска второго насоса давление опять не поднялось до заданного уровня, то насос продолжит работать.

Основной экран



Экран “Автоматический режим”



В строке “Режим” отображается текущий режим управления (Авто / Ручной), кнопками “Авто” и “Ручной” можно изменить режим управления.

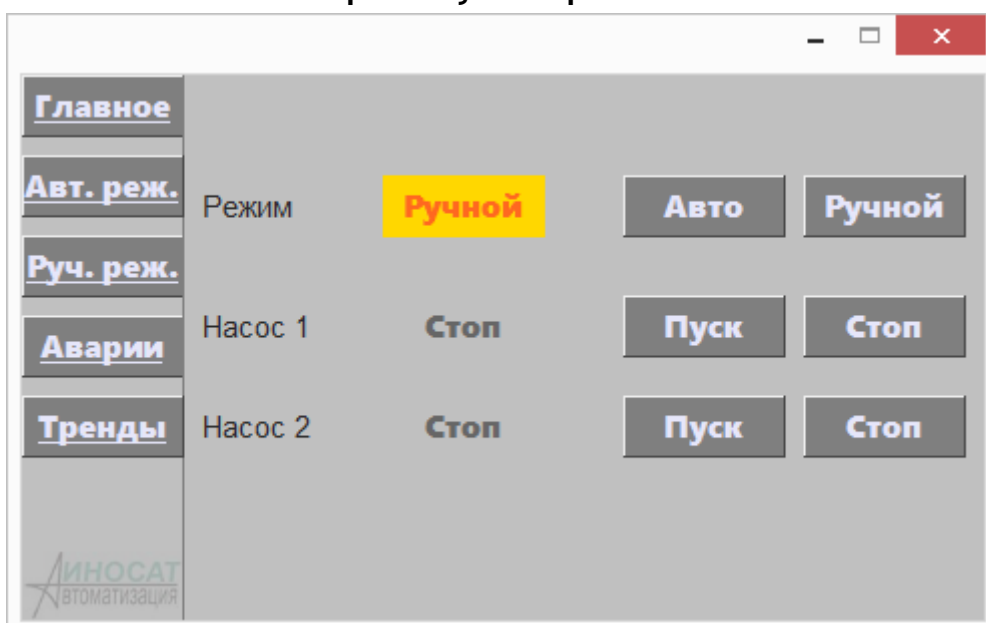
В строке “Состояние” отображается состояние работы в автоматическом режиме (Пуск / Стоп), кнопками “Пуск” и “Стоп” можно запустить или остановить работу в автоматическом режиме.

В следующей строке задается время, через которое насосы будут чередоваться, 0..100 ч. Кнопкой “OK” можно переключить работающий насос.

В строке “Уставка PE1” задается минимальная величина давления перед насосами, ниже которой через заданную задержку времени установка выключится.

В строке “Уставка PE2” задается минимальная величина давления после насосов, ниже которой через заданную задержку времени работающий насос выключится и включится резервный.

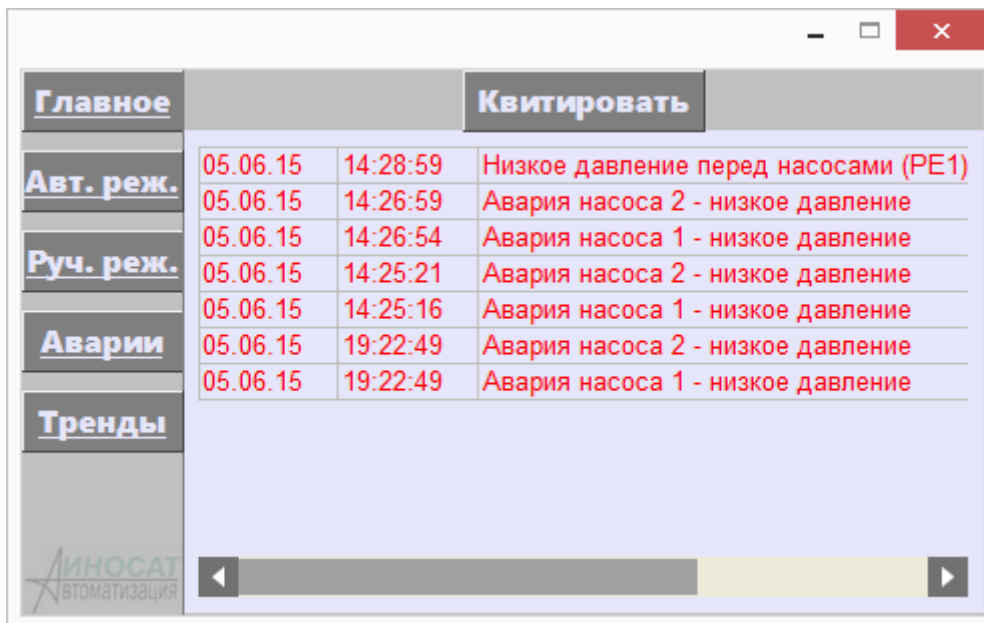
Экран “Ручной режим”



В строке “Режим” отображается текущий режим управления (Авто / Ручной), кнопками “Авто” и “Ручной” можно изменить режим управления.

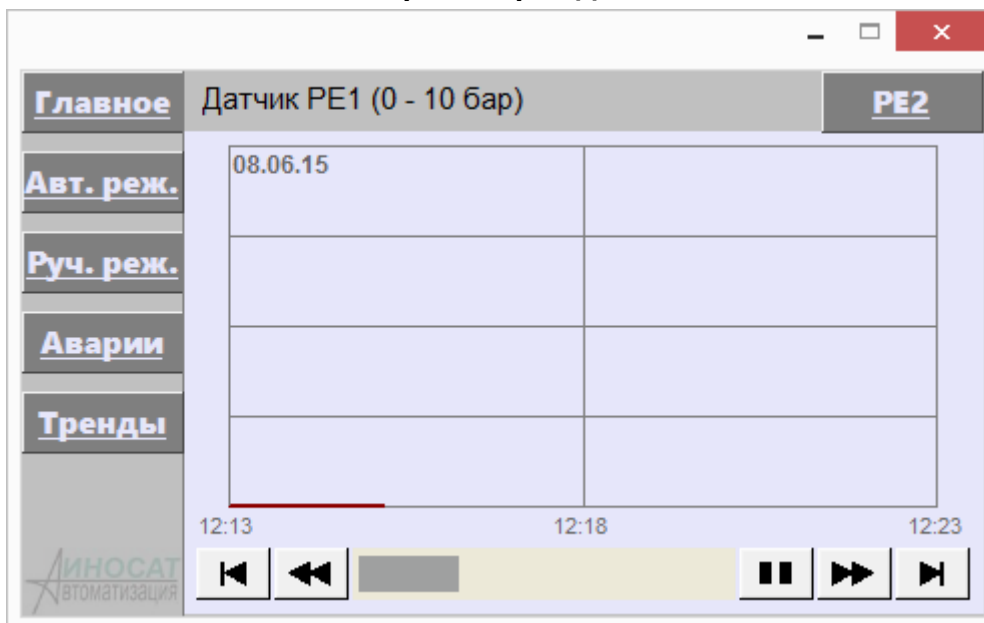
В ручном режиме управления отображаются кнопки запуска и остановки насосов. В ручном режиме защиты не активны.

Экран “Аварии”



На экране отображается журнал аварий. В верху экрана отображается кнопка квитирования аварий.

Экран “Тренды”



На экране отображается график давления. Кнопкой PE1 / PE2 можно выбрать график для отображения.